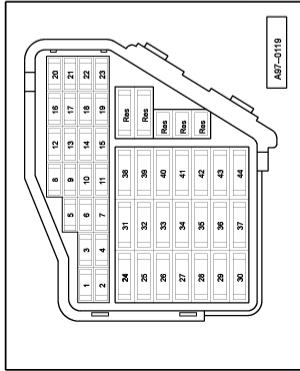


Släpvningskoppling med förarinformationssystem FIS

fr o m 2002 års modell

Säkringshållare

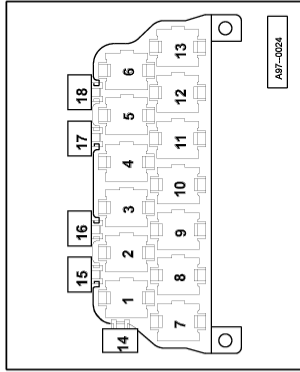


Säkringsfärger:

- 30 A -grön
- 25 A -vit
- 20 A -gul
- 15 A -blå
- 10 A -röd
- 7,5A -brun
- 5 A -beige

Säkringar i säkringshållaren betecknas fr o m säkringsplats 23 med 223 i kretsschemat.

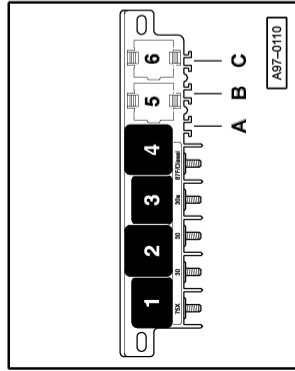
13-polig relä-hållaren

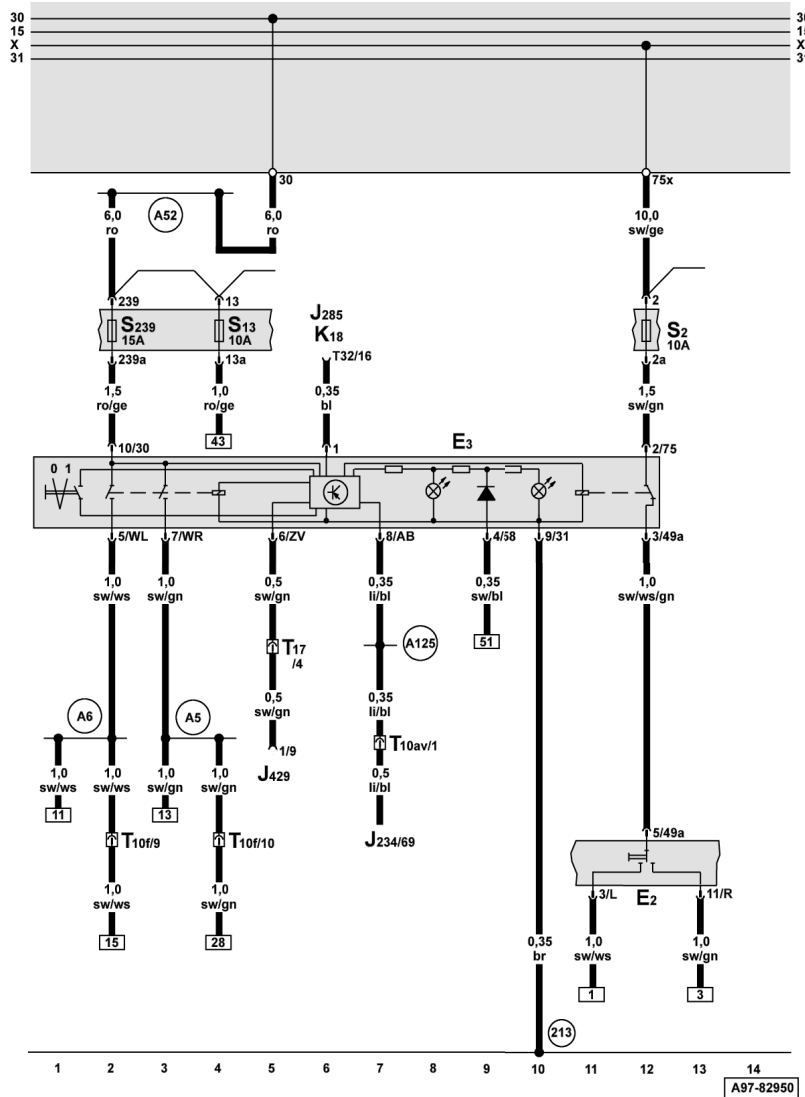


Reläplats:

- 9** - Lampkontrollstyrdon (J123)
- 10** - Lampkontrollstyrdon (J123)

Mikrocentral

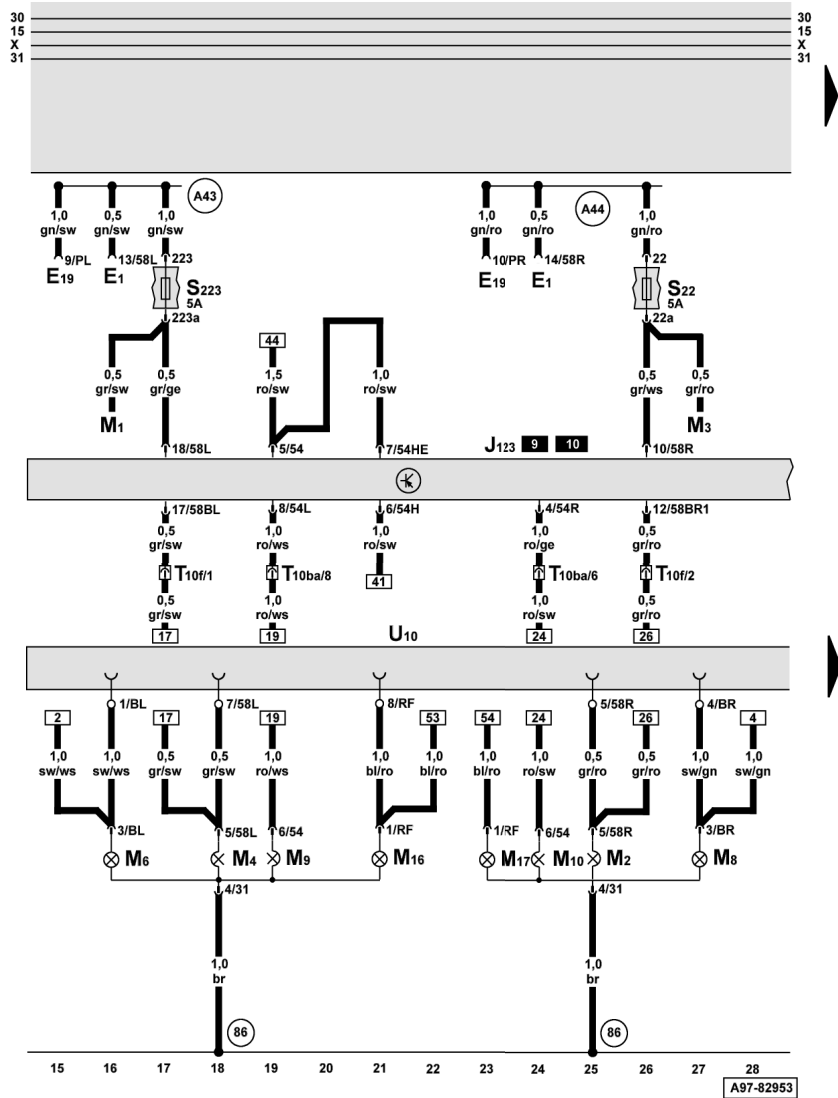




Strömställare för varningsblinkljus, blinkvisaromkopplare

- E2 - blinkvisaromkopplare
 - E3 - strömställare för varningsblinkljus
 - J234 - styrdon för airbag
 - J285 - styrdon med indikeringsenhet, i instrumentpanelinsatsen
 - J429 - styrdon för centrallåsning
 - K18 - kontrollampa för släpvagnsdrift
 - S2 - säkring i säkringshållaren
 - S13 - säkring i säkringshållaren
 - S239 - säkring i säkringshållaren
 - T10f - stickförbindning, tiopolig, brun, kopplingsstation, vänster A-stolpe
 - T10av - stickförbindning, tiopolig, gul, kopplingsstation, höger A-stolpe
 - T17 - stickförbindning, sjuuttonpolig, orange, kopplingsstation, höger A-stolpe
 - T32 - stickförbindning, trettio två polig, blå, på instrumentpanelinsatsen
 - 213 - godsförbindning -4-, i instrumentpanelledningsknippet
-
- A5 - plusförbindning (höger blinkvisare), i instrumentpanelledningsknippet
 - A6 - plusförbindning (vänster blinkvisare), i instrumentpanelledningsknippet
 - A52 - plusförbindning -2- (30), i instrumentpanelledningsknippet
 - A125 - förbindning (crash-signal), i instrumentpanelledningsknippet

ws = vit
 sw = svart
 ro = röd
 br = brun
 gn = grön
 bl = blå
 gr = grå
 li = lila
 ge = gul
 or = orange
 rs = rosa

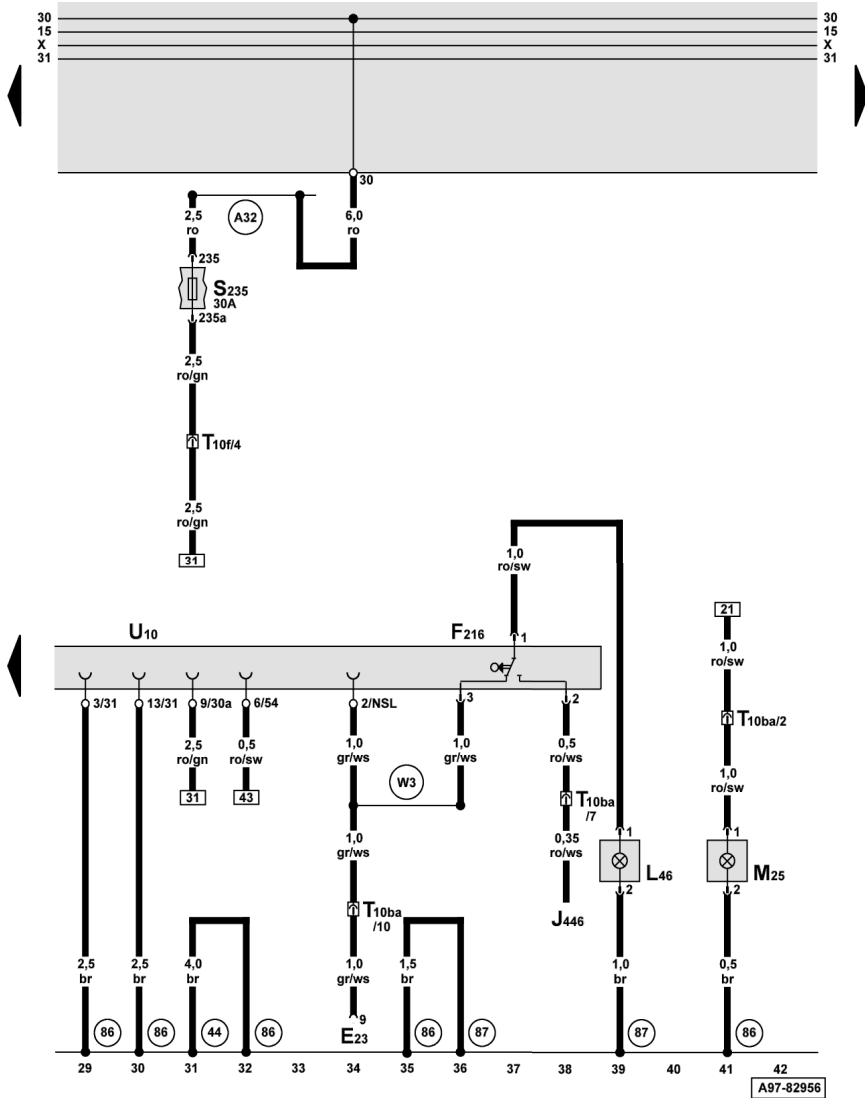


Stickdosa för släpvagn, lampkontrollstyrdon

- E1 - ljusströmställare
- E19 - omkopplare för parkeringsljus
- J123 - lampkontrollstyrdon
- M1 - lampa för vänster positionsljus
- M2 - lampa för höger bakljus
- M3 - lampa för höger positionsljus
- M4 - lampa för vänster bakljus
- M6 - lampa för blinkljus vänster bak
- M8 - lampa för blinkljus höger bak
- M9 - lampa för vänster bromsljus
- M10 - lampa för höger bromsljus
- M16 - lampa för vänster backstrålkastare
- M17 - lampa för höger backstrålkastare
- S22 - säkring i säkringshållaren
- S223 - säkring i säkringshållaren
- T10f - stickförbindning, tiopolig, brun, kopplingsstation, vänster A-stolpe
- T10ba - stickförbindning, tiopolig, blå, kopplingsstation, vänster A-stolpe
- U10 - stickdosa för släpvagn
- 86 - godsförbindning -1-, i ledningsknippet bak

- A43 - förbindning (57L), i instrumentpanelledningsknippet
- A44 - förbindning (57R), i instrumentpanelledningsknippet

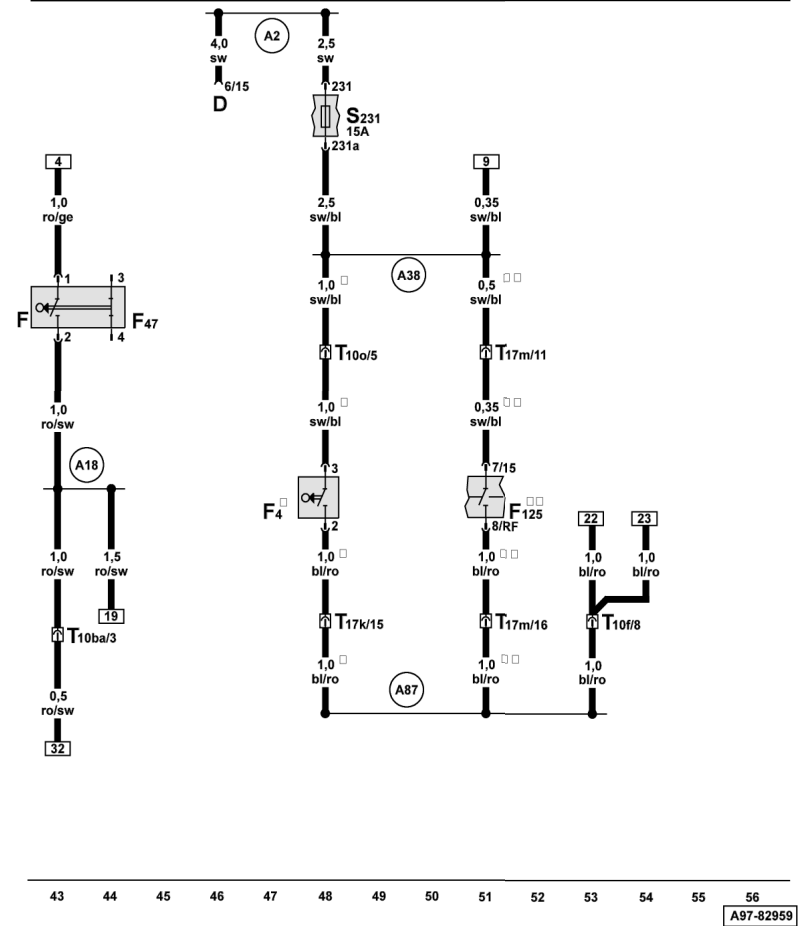
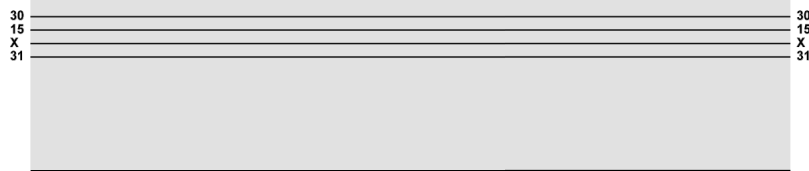
ws = vit
 sw = svart
 ro = röd
 br = brun
 gn = grön
 bl = blå
 gr = grå
 li = lila
 ge = gul
 or = orange
 rs = rosa



Stickdosa för släpvagn, lampa för dimbaklykta vänster, lampa för högt monterat bromsljus

- E23 - strömställare för dimstrålkastare och dimbaklykta
- F216 - kontakt för frånkopplingsbar dimbaklykta
- J446 - styrdon för parkeringshjälp
- L46 - lampa för dimbaklykta vänster
- M25 - lampa för högt monterat bromsljus
- S235 - säkring i säkringshållaren
- T10f - stickförbindning, tiopolig, brun, kopplingsstation, vänster A-stolpe
- T10ba - stickförbindning, tiopolig, blå, kopplingsstation, vänster A-stolpe
- U10 - stickdosa för släpvagn
- 44 - godsanslutningspunkt, nedtill på vänster A-stolpe
- 86 - godsförbindning -1-, i ledningsknippet bak
- 87 - godsförbindning -2-, i ledningsknippet bak
- A32 - plusförbindning (30), i instrumentpanelledningsknippet
- W3 - förbindning, i ledningsknippet bak

ws = vit
 sw = svart
 ro = röd
 br = brun
 gn = grön
 bl = blå
 gr = grå
 li = lila
 ge = gul
 or = orange
 rs = rosa



ws = vit
 sw = svart
 ro = röd
 br = brun
 gn = grön
 bl = blå
 gr = grå
 li = lila
 ge = gul
 or = orange
 rs = rosa

Bromsljuskontakt, kontakt för backstrålkastare

- D - starttändkontakt
- F - bromsljuskontakt
- F4 - kontakt för backstrålkastare
- F47 - bromspedalkontakt för AHR/dieseldirektinsprutningsssystem
- F125 - multifunktionskontakt
- S231 - säkring i säkringshållaren
- T10f - stickförbindning, tiopolig, brun, kopplingsstation, vänster A-stolpe
- T10o - stickförbindning, tiopolig, brun, kopplingsstation i elektronikboxen i vattenavrinningslådan
- T10ba - stickförbindning, tiopolig, blå, kopplingsstation, vänster A-stolpe
- T17k - stickförbindning, sjuuttonpolig, röd, kopplingsstation i elektronikboxen i vattenavrinningslådan
- T17m - stickförbindning, sjuuttonpolig, blå, kopplingsstation, höger A-stolpe
- A2 - plusförbindning (15), i instrumentpanelledningsknippet
- A18 - förbindning (54), i instrumentpanelledningsknippet
- A38 - plusförbindning -2- (15a), i instrumentpanelledningsknippet
- A87 - förbindning (BS), i instrumentpanelledningsknippet
- * - bilar med manuell växellåda
- ** - bilar med automatisk växellåda